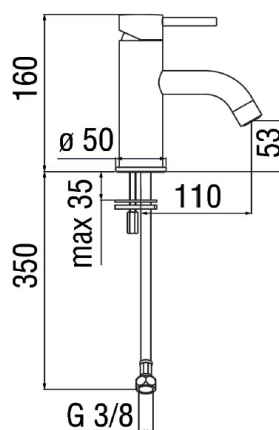


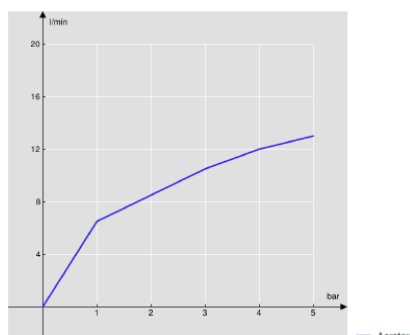


Corvina servantkran standard

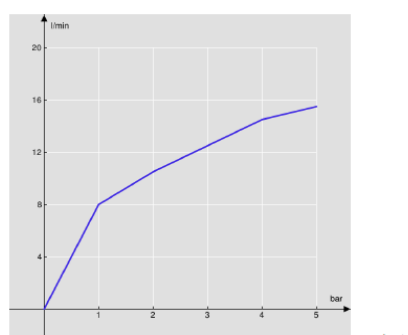
NRF nr.	Varenavn	Mål BxDxH (cm)	Vekt (kg)	Beskrivelse	GTIN / EAN
4364981	Corvina servantkran krom	H: 16	1,85	Krom	7072278060553
4364982	Corvina servantkran sort matt	H: 16	1,85	Sort matt	7072278060560



FLOW RATE DIAGRAM: HOT/COLD WATER



FLOW RATE DIAGRAM: MIXED WATER



Salgsstart:

Juni 2019

Materialer:

Messing
Metall (hendel)
Krom

Egenskaper:

Moderne og stilrent design
Anti-kalk perlator
Krom overflate
Messingkropp, metallhendel
Ø28 mm keramisk patron
Vannbesparende (50%) funksjon i patron
Temperaturbesparende
Flexslanger

Pakningens innhold:

Armatur
Monteringsanvisning

Godkjennelser:

VA-godkjent
Sintef-godkjent

*Produktet er utelukkende designet for drikkevann
Før montering må rørene være skylt rene frem til blandebatteriet
For enklere montering kan 4364947 Alterna monteringsnøkler
for armatur bestilles separat*

Vedlikehold og rengjøring:

Steng alltid av vannet til blandebatteriet ved servicearbeid.

For daglig rengjøring, tørk av armaturet med en myk, fuktig klut og litt mildt rengjøringsmiddel om nødvendig. Unngå rengjøringsmidler med slipende eller etsende effekt som ammoniakk, alkohol, blekemiddel eller slipemiddel. Mikrofiberklut og andre rengjøringssvamper med slipende effekt bør ikke brukes, da disse kan skade overflaten. Rengjøringsmiddel skal ikke virke lenger enn nødvendig, følg bruksanvisningen på rengjøringsmiddelet. Skyll av med rent vann og tørk av med ren, tørr klut. Også rester av bade-/kjøkkenprodukter som såpe, dusjsåpe og sjampo kan medføre skader på armatur og porselen. Derfor gjelder det også her å skylle med rent vann etter bruk. Lakkerte batterier må ikke utsettes for aceton eller lut. Har armaturet svingt ut, anbefales det å smøre gummipakningene med armaturfett.

Kalkavleiringer kan forebygges ved regelmessig rengjøring. Kalkavleiringer fjernes med vanlig husholdningseddik eller eddikbaserte rengjøringsmidler. Bruk aldri kalkfjerner beregnet på rengjøring av varmtvannsbeholder. Den inneholder kjemikalier som kan misfarge overflater.

Våre baderomsprodukter er spesielt utviklet for bruk i badetrom og er laget av fuktbestandige materialer. Til tross for dette bør de ikke bli stående i oppsamlet vann, eller utsettes for ekstremt høyt fuktinnv. Tørk alltid av sprut så fort som mulig, for å unngå at fukten setter merke på produktet.