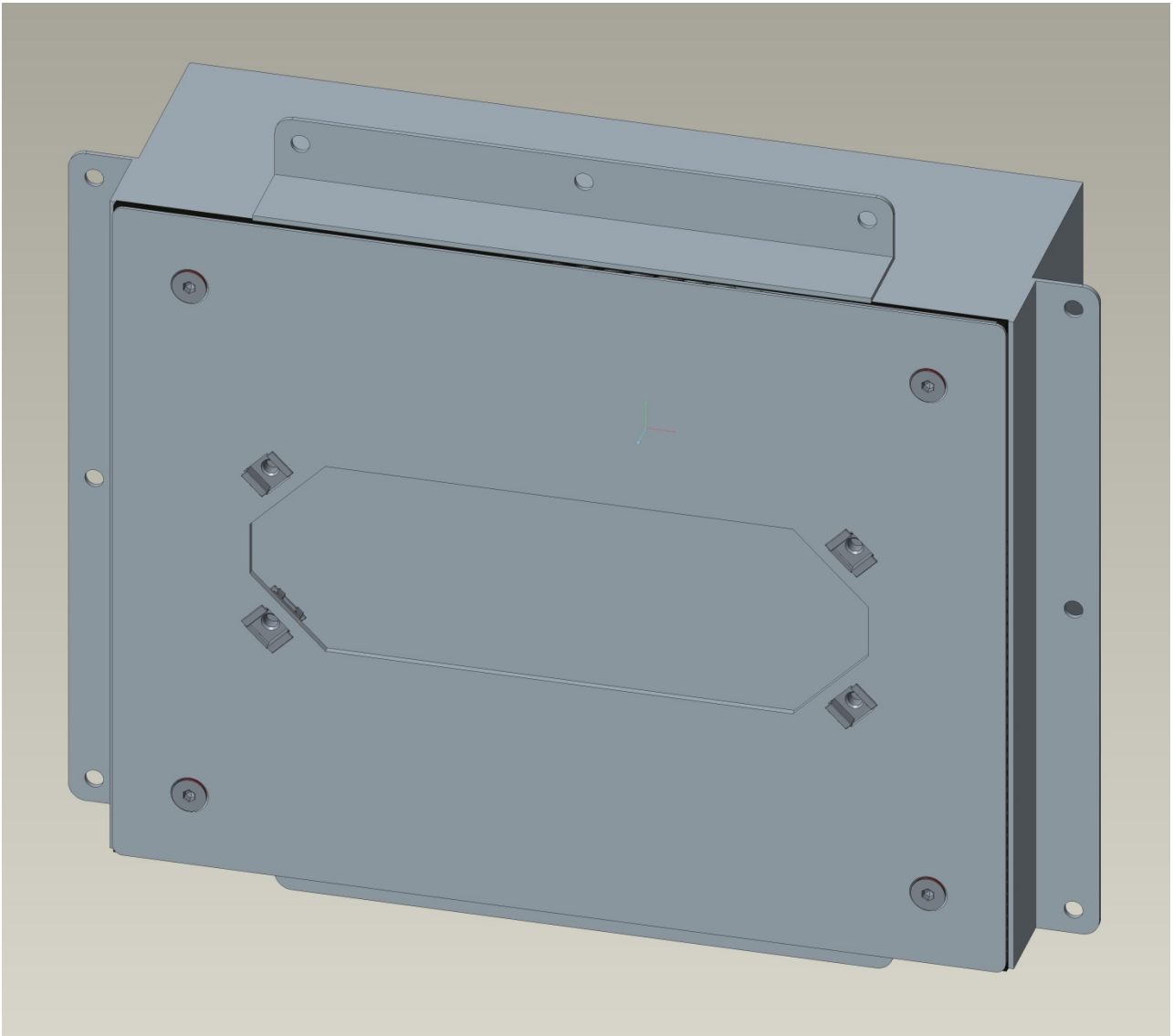


**F4912 INNBYGNINGSBOKS I RUSTFRITT STÅL, FOR VEGGMONTERT
SERVANTKRAM TILKNYTTET RØR- I -RØR SYSTEM.**

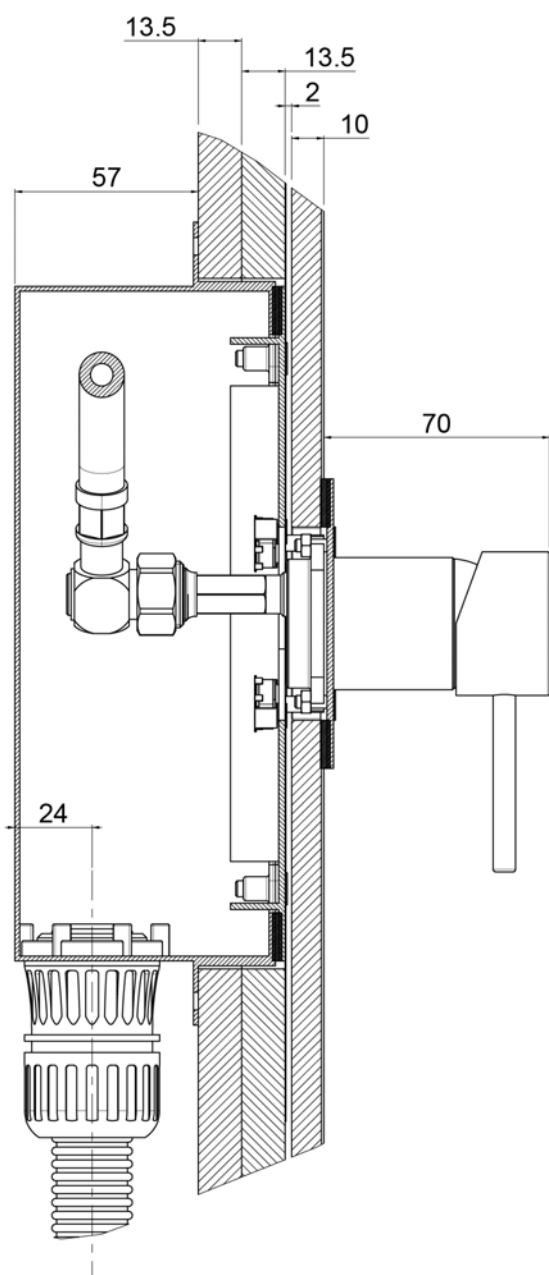


Beskrivelse av produktet

Viktige detaljer for den rustfrie stålboksen F4912:

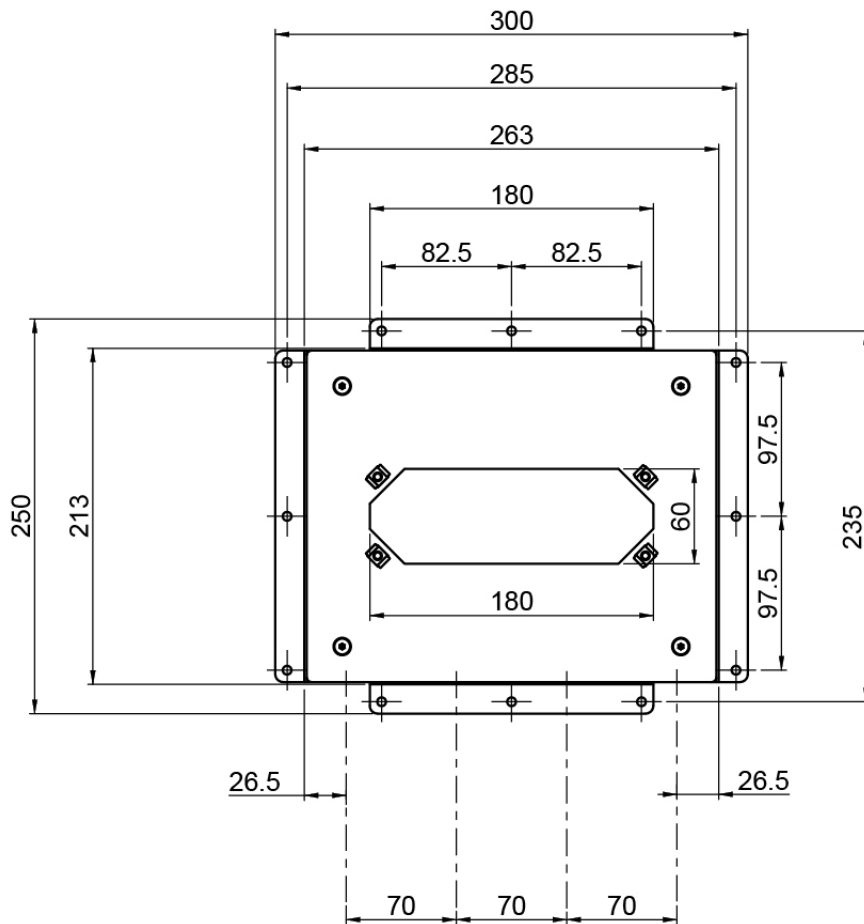
- * Total dybde 81mm
- * Dybdebehov inne i vegg; 57mm (se tegning)
- * Membran-mansjett (370mmx310mm) er vedlagt for korrekt tetning.
- * kartong-mal for riktig tilpasning av fliser

Eksempel på korrekt montert boks

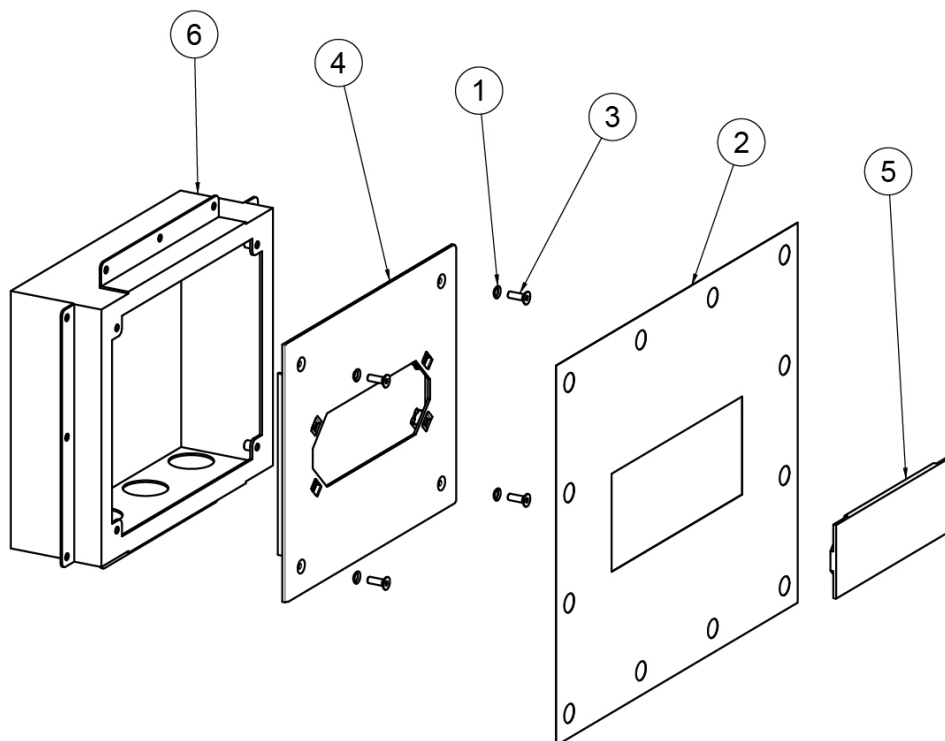


- Dobbelt lag gips, totalt maks 27mm
- Påmontert membranmansjett med to lag smøremembran, totalt 2mm.
- Keramiske fliser med tykkelse 10mm

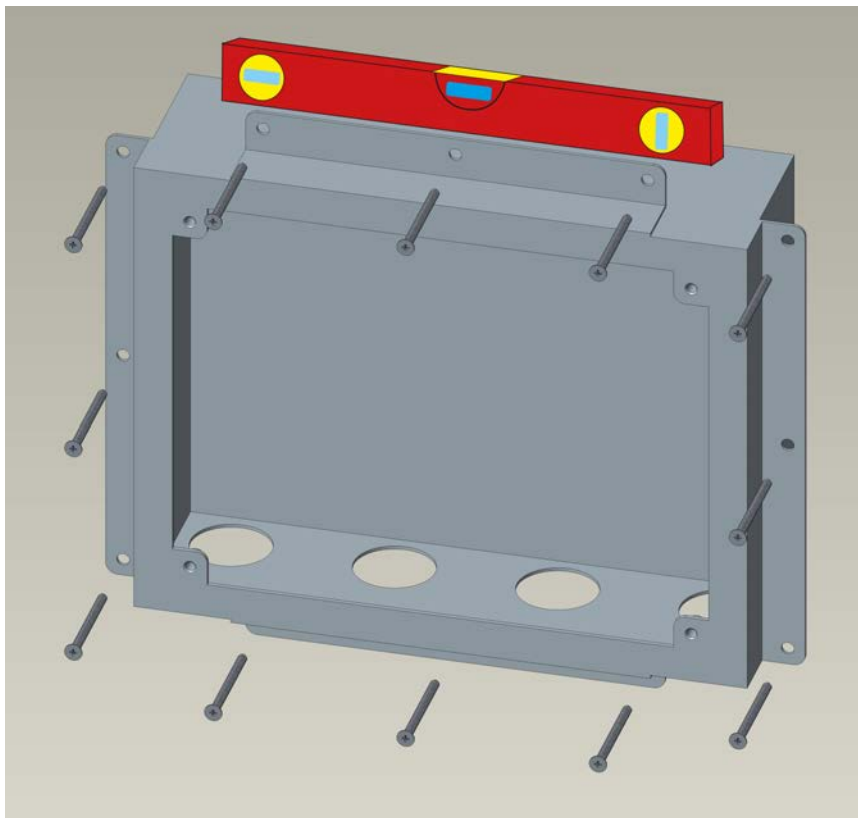
Dybden på hendelen vil uansett forbli den samme, da den er montert på en utenpåliggende dekkplaten.



Monterings-beskrivelse av innbyggingsboks

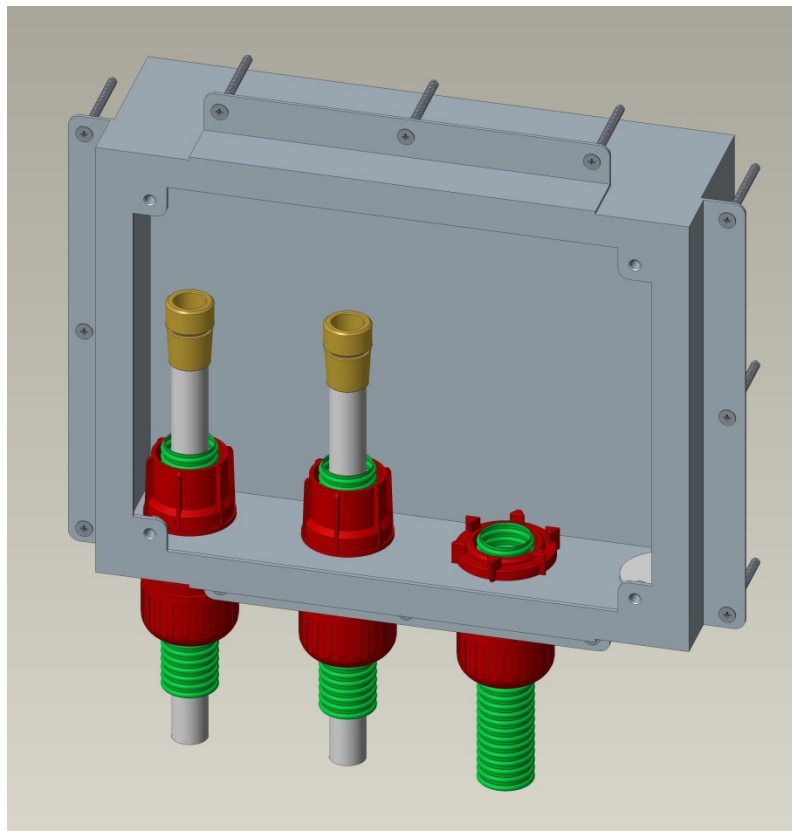


- A. Monter boksen, 6, til stenderverket i vegg ved å benytte skruer i alle hullene i metallrammen. (Skruer følger ikke med) **Bilde 1**
- B. Kontrollør at boksen er i vater



Bilde 1

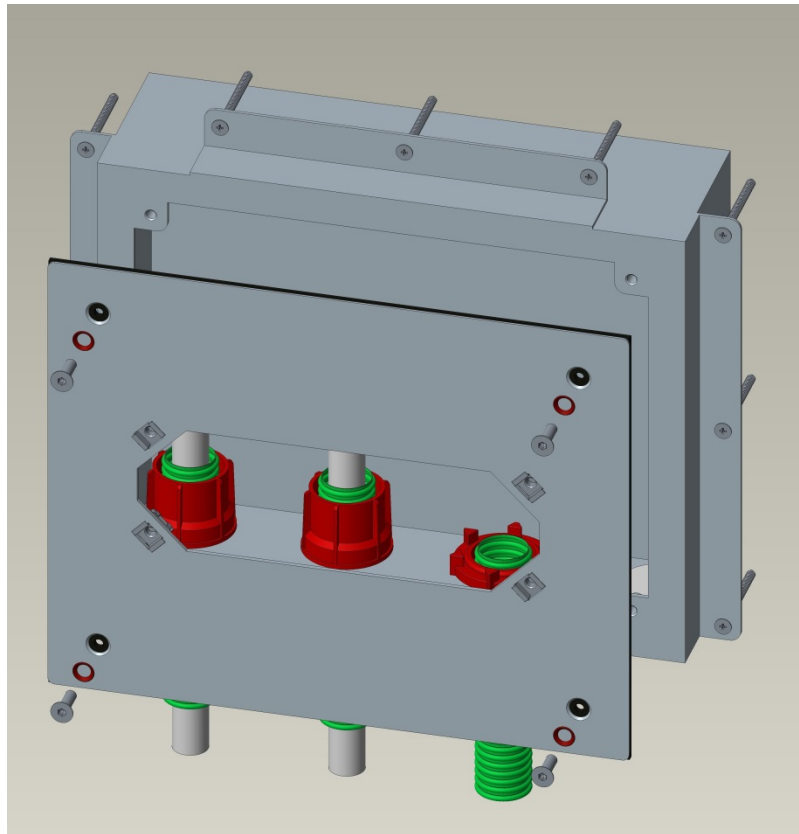
- C. Koble til varmt og kaldt vann og dreneringsmuffen til de tilpassede hullene. **Bilde 2**



Bilde 2

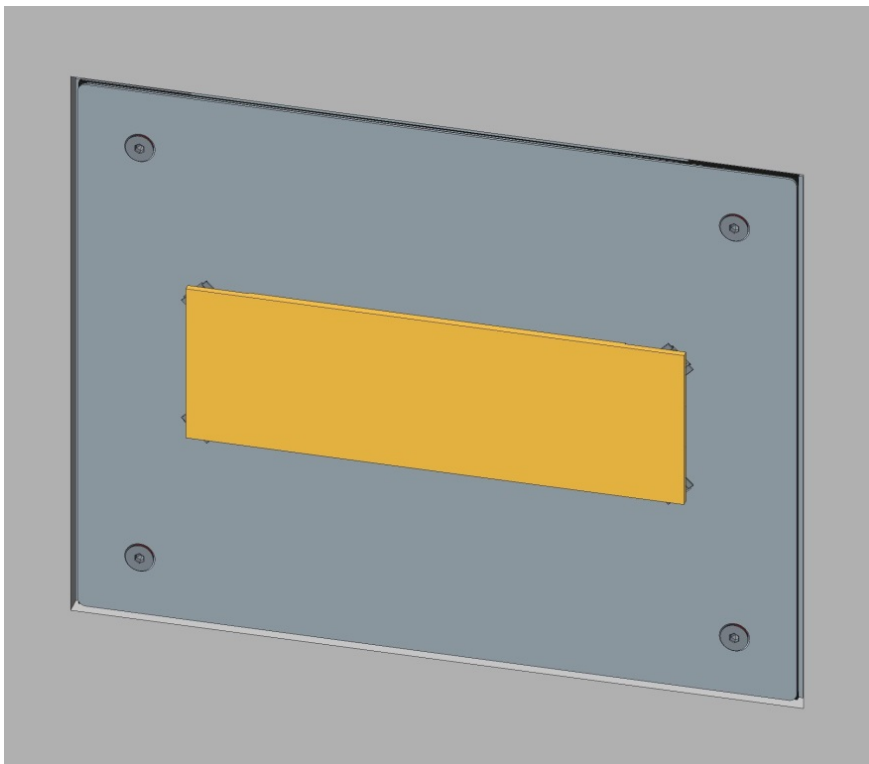
D. Monter den rustfrie stålplaten ,4, til boksen, 6, med paking 1, og skruer 3 (x4) **(bilde 3)**

! De røde pakningene må monteres under skruene for å sikre vanntett boks.



Bilde 3

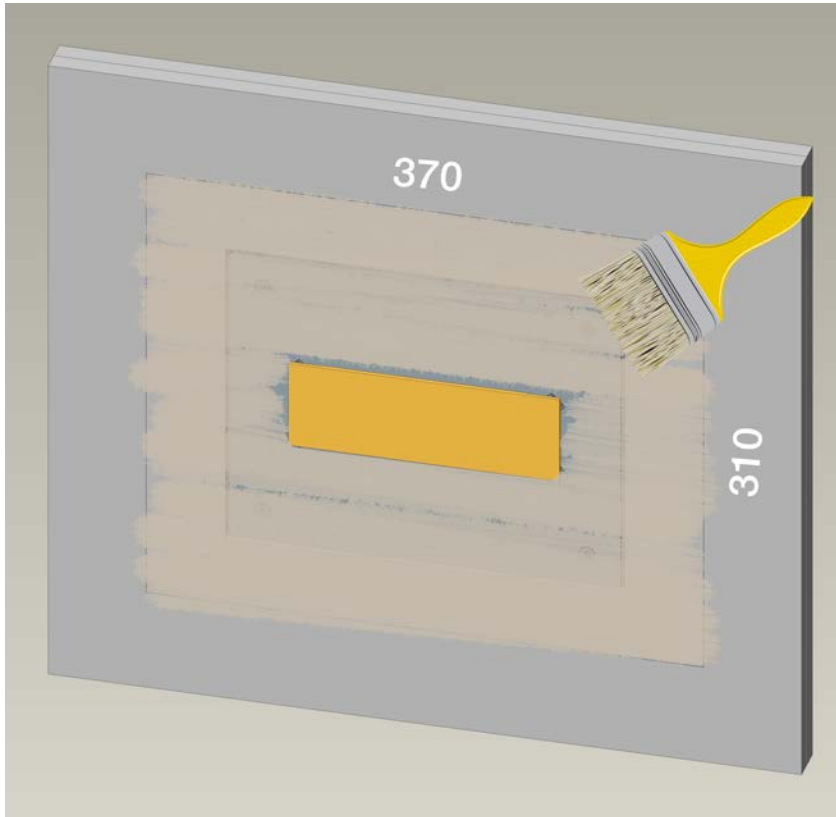
E. Sett på kartongplaten, 5, for å beskytte boksen innvendig. Samtidig vil den være en mal for hvor stor del av platen som skal dekkes med fliser. **(Bilde 4)**



Bilde 4

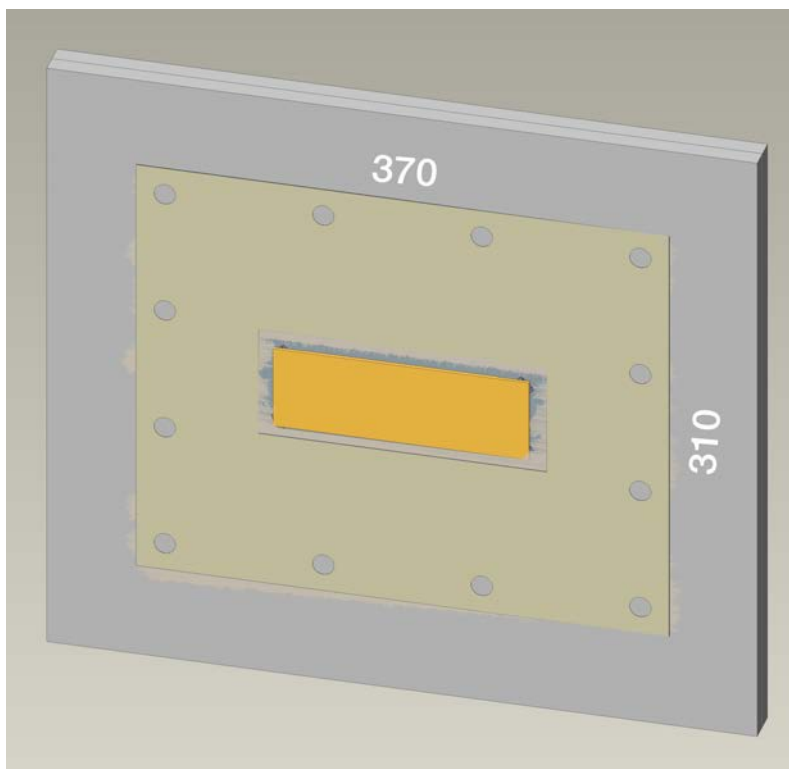
- F. Påfør et lag med smøremembran på stålplaten for å montere membranmansjetten. Mansjetten har størrelse 370 x 310mm.

(Bilde 5)



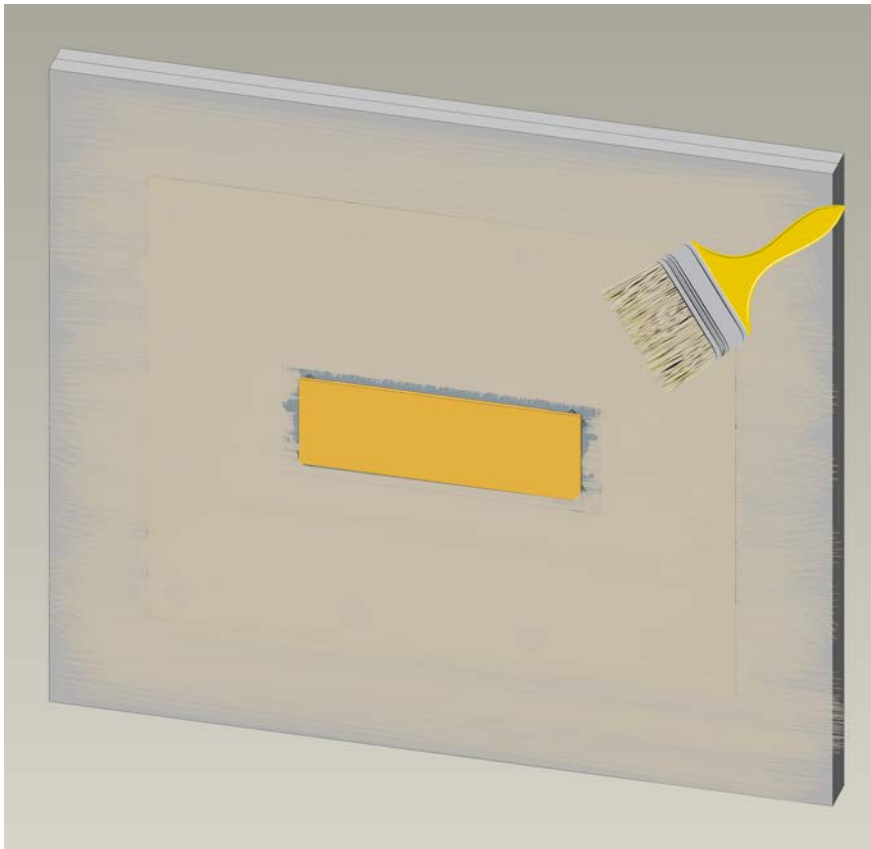
Bilde 5

- G. Påfør mansjetten over det første strøket med smøremembran. La det være igjen ca 1 cm klaring mellom påført membran og beskyttelsesplaten i kartong. **(Bilde 6)**



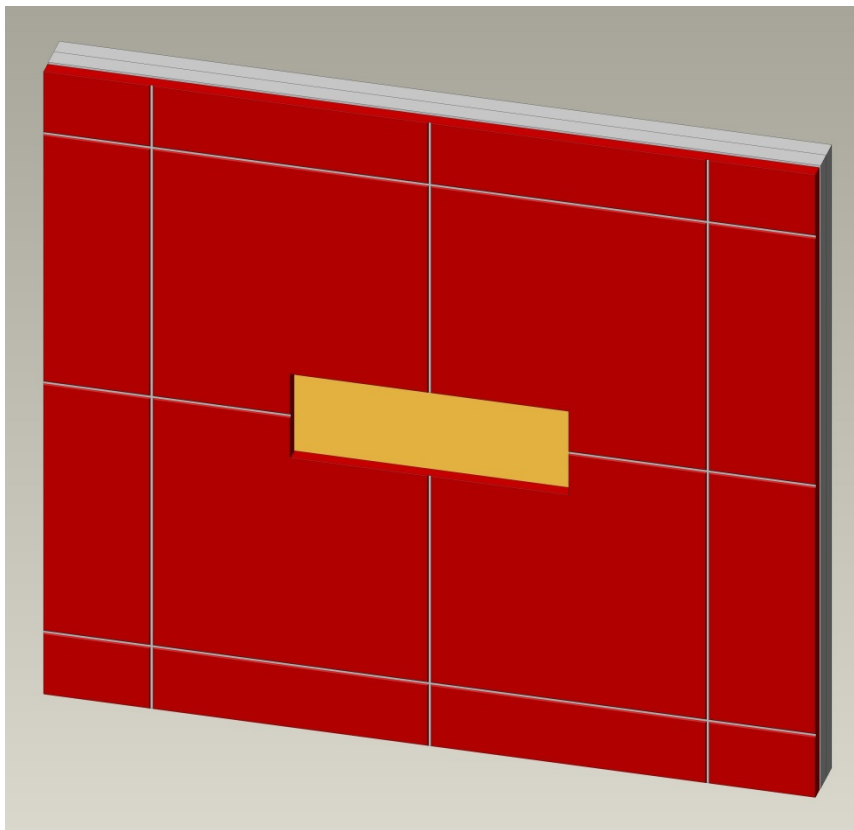
Bilde 6

- H. Påfør neste lag med smøremembran på membranmansjetten, for å sikre at systemet blir vanntett. **(Bilde 7)**



Bilde 7

- A. MØnter flisene ved å benytte kartonplaten som mal **(Bilde 8)**



Bilde 8



Fima Carlo Frattini S.p.A.

Via Borgomanero, 105

I – 28010 Briga Novarese (NO)

Tel. 0039.0322.9549

Fax 0039.0322.956149

e-mail: info@fimacf.com

www.fimacf.com