



# Flamco Ett brett program av tillbehör

Förutom ett brett program av säkerhetsventiler för små och stora installationer erbjuder Flamco också en serie andra produkter. Målet med detta är inte bara installationens säkerhet utan också att underlätta arbetet för dig.

## ◆ TERMO(MANO)MÄTARE.

### Flexcon termomanomätare

För att läsa av arbetstrycket och arbetstemperaturen samtidigt.

Svart rörlig visare = aktuellt arbetstryck.

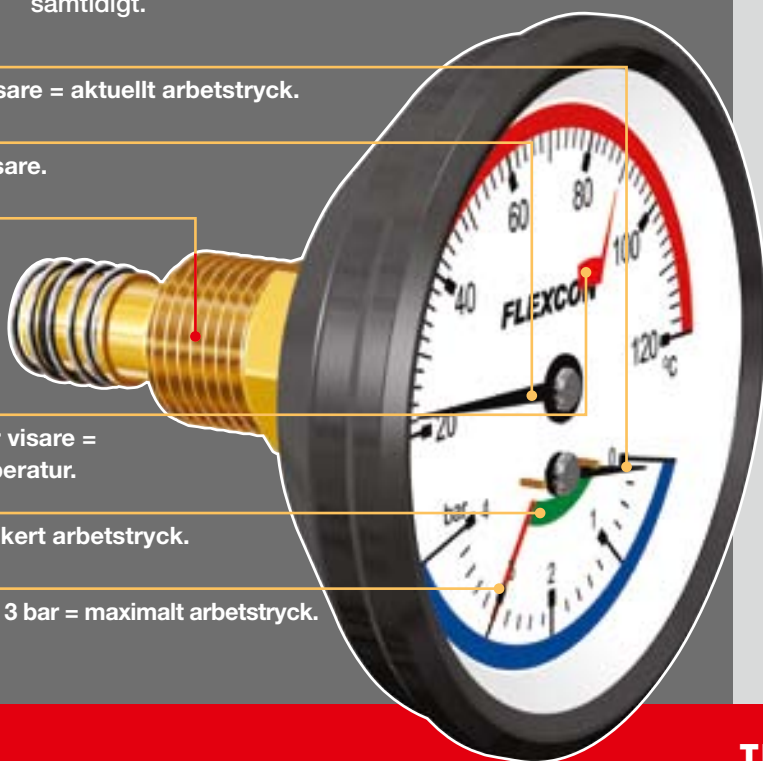
Temperaturvisare.

Dopprör.

Röd inställbar visare = maximal temperatur.

Grön zon = säkert arbetstryck.

Rött streck vid 3 bar = maximalt arbetstryck.

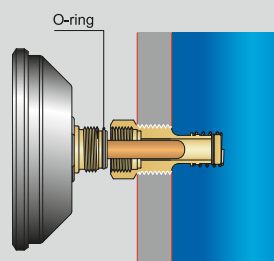


FLEXCON  
TERMOMANOMÄTARE

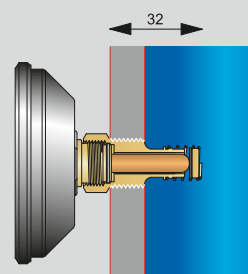


FLEXCON TRYCKMÄTARE

Efter inskruvning strömmar vattnet in i stängningsventil.



Före inskruvning sluter ventilen av stängningsventil.



Efter inskruvning strömmar vattnet in i stängningsventil.

### Flexcon tryckmätare

Tack vare den självtätande ventilhylsan kan Flexcon termomanomätare Ø 80 monteras och bytas utan att behöva tappa av systemet. Flexcon tryckmätare Ø 100 av mässing är utrustade med en elektrisk signal.



Flexcon tryckmätare  
Ø 63 rad.

Flexcon  
tryckmätare  
Ø 63 ax.

**FLAMCO:  
FLEXIBELT MED  
SMARTA TILLBEHÖR!**

## TILLÄMPNING OCH MONTERING

- ◆ Flexcons termomanomätare levereras komplett med självtätande ventilhylsa.
- ◆ Lätt montering med en passande nyckel på anslutningens sexkant.
- ◆ Ventilhylsan måste spoljas igenom fullständigt efter montering.



### Flexcon väggfäste MB 2

För montering av Flexcon- och Airfix kärl vid väggen med en volym upp till och med 25 liter. Flexcon MB 2 har en skåra i vilken kärlets klämkanter passar precis. Nödvändiga monteringsmaterial medföljer.

Tabeller över typer och teknisk information: sidorna 3.10 - 3.11.



# Flamco

## Tryckmätare, termomanomätare, testmanometer, Flexfast snabbkopplingar och FlexControl



- ◆ Flexcons tryckmätare måste monteras på anslutningens fyrkant med en passande nyckel. Vid Flexcons termomanomätare är detta anslutningens sexkant.
- ◆ Tack vare den självtätande ventilhylsan kan Flexcon tryckmätare Ø 100 och Flexcon termomanomätare monteras och bytas utan att tappa av systemet.
- ◆ För snabb och enkel kontroll av förtryck eller byte av ett Flexcon kärl, utan att behöva göra installationen trycklös eller tappa ur den.
- ◆ Den nedre och övre delen av Flexfast snabbkoppling måste monteras med rätt verktyg. Skruva sedan ihop de båda Flexfast delarna i varandra med handkraft.

### Utföranden och mått Flexcon tryckmätare

Typ	Beskrivning	Anslutningsmått A	C	Mått i mm		RSK nummer
				D	E	
Tryckmätare 63	MA 1,5 / 4,0	R 3/8" ax.	Ø 63	51		5531592
Tryckmätare 63	MR 1,5 / 4,0	R 3/8" rad.	Ø 63		87	5532643
Tryckmätare 63	MR 2,0 / 4,0	R 3/8" rad.	Ø 63		87	5532650
Tryckmätare 63	MR 2,5 / 4,0	R 3/8" rad.	Ø 63		87	5532668
Tryckmätare 63	MR 3,0 / 4,0	R 3/8" rad.	Ø 63		87	5532676
Tryckmätare 100	0 - 4 bar / 1,5 - 4 bar röd	R 3/8" rad.	Ø 100		124	5532677
Tryckmätare 100	0 - 4 bar / 2,0 - 4 bar röd	R 3/8" rad.	Ø 100		124	5532678
Tryckmätare 100	0 - 4 bar / 2,5 - 4 bar röd	R 3/8" rad.	Ø 100		124	5532679
Tryckmätare 100	0 - 4 bar / 3,0 - 6 bar röd	R 3/8" rad.	Ø 100		124	5532680
Tryckmätare 100	0 - 4 bar / 3,5 - 6 bar röd	R 3/8" rad.	Ø 100		124	5532681
Tryckmätare 100	0 - 4 bar / 4,0 - 6 bar röd	R 3/8" rad.	Ø 100		124	5532682
Tryckmätare 100	0 - 2,5 / 1,5 bar*	R 3/8" rad.	Ø 100		124	5532601
Tryckmätare 100	0 - 4,0 / 2,5 bar*	R 3/8" rad.	Ø 100		124	5532603
Tryckmätare 100	0 - 4,0 / 3,0 bar*	R 3/8" rad.	Ø 100		124	5532604
Tryckmätare 100	0 - 6,0 / 4,0 bar*	R 3/8" rad.	Ø 100		124	5532607
Tryckmätare 100	0 - 10,0 / 6,0 bar*	R 3/8" rad.	Ø 100		124	5532609
Tryckmätare 100	0 - 16,0 bar elektr. sign.	R 3/8" rad.	Ø 100		124	5532611

\* Röd elekt. sign.

### Utförande och mått Flexcon termomanomätare

Typ	Anslutningsmått A	C	Mått i mm		RSK nummer
			D		
Termomanomätare Ø 80 ax.*	R 1/2"	Ø 84		78	27250

\* Med självtätande ventilhylsa

### Utförande testmanometer

Type	Arbetsstrycket	Flamco nummer
Testmanometer	0,4 - 6,8 bar	27907

### Utförande och mått FlexControl

Type	Anslutningsmått		Flamco nummer
	Anslutningsmått	Anslutning för Flexcon	
FlexControl 3/4	3/4" inv.	3/4" utv.	28920

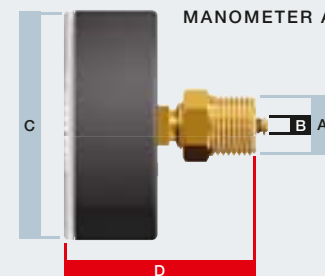
### Utförande och mått Flexfast snabbkoppling

Typ	Anslutningsmått		Mått i mm C	RSK nummer
	A	B		
Flexfast 3/4	3/4" utv.	3/4" inv.	68	5530453

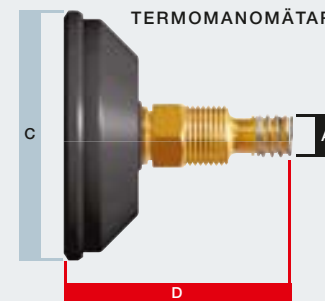
MANOMETER RAD



MANOMETER AX



TERMOMANOMÄTARE



FLEXCONTROL

