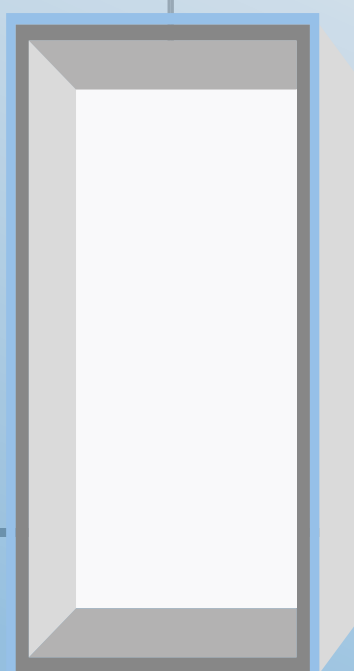




ENKELT FOR FAGFOLK

MONTERINGSBESKRIVELSE



BAC SAFETY ITM™ LEKKASJESIKRINGSKASSE

INNSENDIG TOALETMODUL - FOR VÅTROM MED SLUK

Art. nr. BAC40000

BAC SAFETY ITM toalettmodul for våtrom eller toalettrom med sluk er utviklet for en tryggere, raskere og enklere installasjon av vegghengte toalettsisterner.



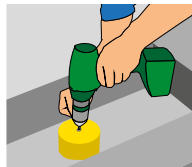
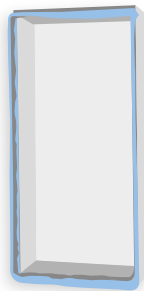
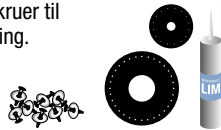
BAC SAFETY ITM er utviklet og produsert for å tilfredsstille kravene (TEK 17) til montering av vegghengte toalettsisterner inn i veggkonstruksjoner. Den har også Teknisk Godkjenning fra Sintef (TG 20211). BAC SAFETY ITM er produsert av produsert av XPS-baserte membranplater i 20 mm tykkelse på sidene, topp og bunn, og 6 mm tykkelse i bakkant slik at den krever mindre tykkelse på veggkonstruksjonen.

Modulen er påført et tettesjikt innvendig, med et tetteband i ytterkant av modulen som skal integreres med eksisterende tettesjikt på baderommet (NB! Dette gjøres etter at modulen og sisternen er montert). Det settes da også en spalte i bunn på frontplate, så eventuelt lekkasjevann føres ut på gulvet og synliggjøres. Det er lagt inn forsterkning i bunnen, slik at denne skal tåle trykket fra føttene på toalettmodulen (400 kg).

MONTERINGSBESKRIVELSE:

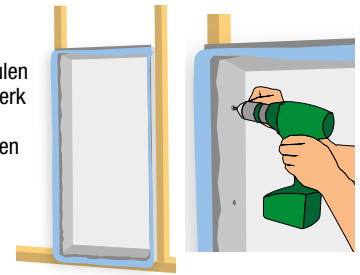
1. Påse at produktet er helt og uskadet, og at alle deler til montering er med:

1 stk monteringslim, 2 stk flexmansjetter, 4 stk firkanter av tetteband og 8 stk skruer til montering.

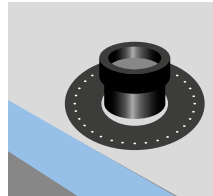
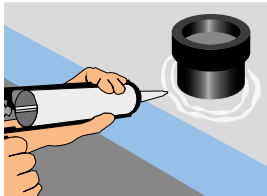


2. Merk av hull til varerør og avløpsrør. Lag hull med et hullbor, stikksag eller kniv.

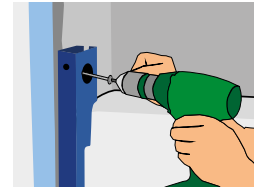
3. Plasser modulen i veggkonstruksjonen, og pass på bunnplaten vender ned. Modulen plasseres jevnt med stenderverk i forkant. Påfør skruene litt monteringslim og skru modulen fast med 8 stk skruer jevnt fordelt på sidene.



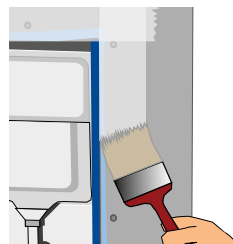
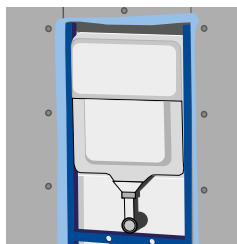
4. Påfør rikelig med monteringslim på modulen rundt rørgjennomføringene og lim fast flexmansjettene i limet.



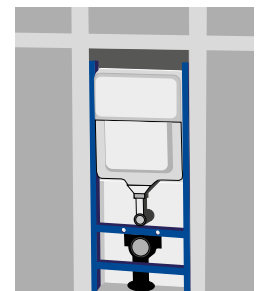
5. Fest sisternerammen i henhold til leverandørens beskrivelse.



6. Fest tettebandet i forkant av modulen til omkringliggende membransystem, med godkjent membran eller lim.



7. Lekkasjesikringskassen og sisternerammen er nå ferdig montert.



8. Monter frontplaten inntil rammen på sisternen med f.eks. M/S lim og selvborende skruer. BAC frontplate kan kjøpes separat.

