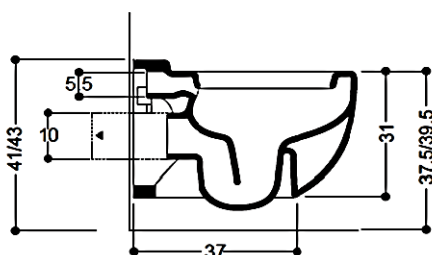
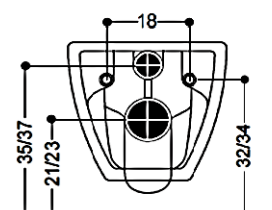
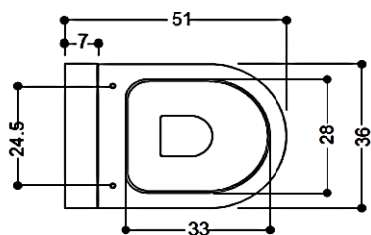


One veggskål og klosettsete

NRF nr.	Varenavn	Mål BxDxH (cm)	Vekt (kg)	Beskrivelse:	GTIN / EAN
7050115	One veggskål	36 x 51 x 43	18	Hvit porselen, standard flush	7072278000474
6070046	One slim toalettsete	36 x 44 x 3	2,5	Ny modell fra mars 2019; passer til One veggskål	
7050117	One toalettsete	36 x 44 x 4	2,5	Utgått modell 03/2019; passer til One veggskål	7072278000481



Reservedel:

NRF 631576 Monteringssett/innfesting for veggskål



*Veggskål***Salgsstart:**

Januar 2010

*Toalettsete***Salgsstart:**6070046 Mars 2019
7050117 Januar 2011**Materialer:**

Porselen

Materialer:Hardplast
Festemekanisme i plast**Egenskaper:**Vannbesparende spyling
Innstilling sisteme: 3 / 4,5 liter
Skjult oppheng**Egenskaper:**Passer til One veggskål
Soft-close
Rengjøringsvennlig**Pakningens innhold:**Veggskål
Monteringssett
Monteringsanvisning**Pakningens innhold:**1 klosettsete
Monteringssett
Monteringsveiledning**Vedlikehold og rengjøring:**

For daglig rengjøring, tørk av produktet med en myk, fuktig klut og litt mildt rengjøringsmiddel om nødvendig. Unngå rengjøringsmidler med slipende eller etsende effekt som amoniakk, alkohol, blekemiddel eller slipemiddel. Mikrofiberklut og andre rengjøringssvamper med slipende effekt bør ikke brukes, da disse kan skade overflaten. Rengjøringsmiddel skal ikke virke lenger enn nødvendig, følg bruksanvisningen på rengjøringsmiddelet. Skyll av med rent vann og tørk av med ren, tørr klut. Også rester av badeprodukter som såpe, dusjsåpe og sjampo kan medføre skader på armatur og porselen. Derfor gjelder det også her å skylle med rent vann etter bruk.

Kalkavleiringer kan forebygges ved regelmessig rengjøring. Kalkavleiringer fjernes med vanlig husholdningseddik eller eddikbaserte rengjøringsmidler. Bruk aldri kalkfjerner beregnet på rengjøring av varmtvannsbeholder. Den inneholder kjemikalier som kan misfarge overflater.

Toalettseter:**Ny modell mars 2019:****Gammel modell (frem til mars 2019):**