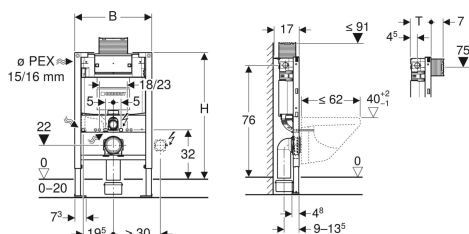


## Geberit Duofix element for vegghengt toalett, 82 cm, med Omega innbyggingsstøtterne 12 cm, PEX-kopling



Eksempelbilde



### Bruksformål

- For lett konstruksjon
- For montering i installasjoner foran vegg i delhøyde
- For montering i Geberit Duofix systemvegger i delhøyde
- For vegghengte toaletter med tilkoplingsmål i henhold til EN 33:2011
- For vegghengte toaletter med dybde inntil 62 cm
- For dobbeltskyll
- For gulvkonstruksjoner 0–20 cm

### Egenskaper

- Selvbærende ramme pulverlakkert
- Ramme med borehull  $\varnothing$  9 mm for feste i trammekonstruksjon
- Ramme klargjort for støtte ved toalettskåler med liten kontaktflate
- Forsinkede fotstøtter
- Fotstøtter justerbare 0–20 cm
- Fotstøtter med sklisikring
- Dreibare fotplater
- Fotplatedybde passer til montering i U-profil UW 50 og UW 75 og Geberit Duofix systemskinner
- Tilslutningsbend kan monteres uten verktøy i forskjellige dybdeposisjoner, innstillingsområde 45 mm
- Feste tilslutningsbend lydisolert
- Innbyggingsstøtterne med topp-/frontbetjening

### Leveringsomfang

- PEX-kopling G 1/2", med union 15 x 2,5 mm og 16 x 2,2 mm, med overgangsstykke
- Beskyttelseskappe for serviceåpning
- 2 veggankere
- Tilkoplingssett for toalett,  $\varnothing$  90 mm

- Innbyggingsstøtterne, fullt isolert mot kondens
- Umiddelbar etterskyll mulig ved fabrikkinnstilling
- Innbyggingsstøtterne er klargjort for PEX-kopling
- Monterings- og servicearbeider på innbyggingsstøtterne verktøyfritt
- Vanntilkopling på venstre side
- Beskyttelsesplate for serviceåpning beskytter mot fuktighet og smuss
- Beskyttelseskappe for serviceåpning kan forkortes
- Med ytterør for føringsrør for tilkobling av Geberit AquaClean dusj-WC
- Festemulighet for elektrisk tilkobling
- Monterbar Power & Connect-boks

### Tekniske data

Strømningstrykk	0.1-10 bar
Maksimal vanntemperatur	25 °C
Spylemengde fabrikkinnstilling	6 og 3 l
Stor spylemengde innstillingsområde	4 / 4.5 / 6 / 7.5 l
Liten spylemengde innstillingsområde	2-4 l
Beregnet gjennomstrømningsmengde	0.11 l/s
Minste strømningstrykk for beregnet gjennomstrømningsmengde	0.5 bar

- Tilslutningsbend 90° av PE-HD,  $\varnothing$  90 mm
- Reduksjonsmuffe av PE-HD,  $\varnothing$  90/110 mm
- 2 beskyttelsesplugger
- 2 gjengestag M12
- Monteringsmaterieell

Art. nr.	NRF nr.	B	H	T
111.006.00.1	6166047	50 cm	82 cm	14 cm

### Tilbehør

- Geberit Power & Connect-boks
- Geberit sett Power & Connect-boks og strømforsyning for element for vegghengt toalett
- Geberit sett støtter for toalettskåler med liten kontaktflate
- Geberit Duofix sett vegganker for enkeltmontering
- Geberit Duofix sett vegganker for enkelt- og systemmontering
- Geberit Duofix sett fotforlengere for gulvkonstruksjon 20–40 cm
- Geberit innfelt omformer for lett og massiv konstruksjon